

Los Terremotos siguen remeciendo a Chile

Written by Administrator

Saturday, 03 October 2015 22:10 - Last Updated Saturday, 03 October 2015 22:18



Los Terremotos siguen remeciendo a Chile.

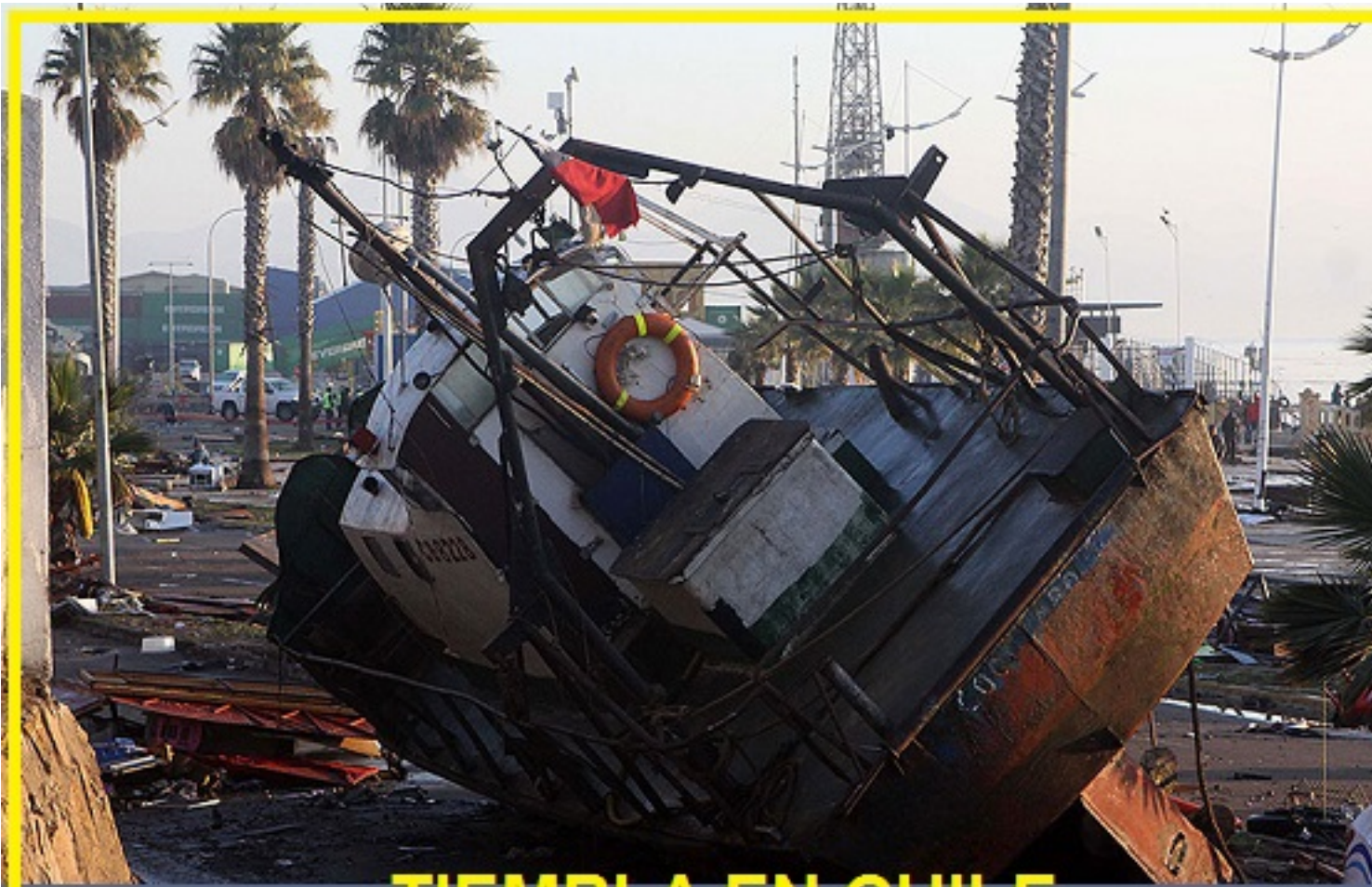
Noticia Profética, Sábado 19 de Septiembre 2015

Nosotros en este contexto, tenemos que considerar esta situación. Algunos dirán que en Chile vivimos en un país sísmico y que esto es normal. Se han fijado estimados amigos auditores, que siempre ante estas situaciones aparecen aquellos hombres que dicen que esto es normal, que esto siempre ha ocurrido. Sin embargo, nosotros tenemos que considerar que estamos viviendo en días proféticos, **en donde una de las características va a ser el aumento gigantesco de terremotos en el planeta, y por ende particularmente en Chile.**

Los Terremotos siguen remeciendo a Chile

Written by Administrator

Saturday, 03 October 2015 22:10 - Last Updated Saturday, 03 October 2015 22:18



TIEMBLA EN CHILE TERREMOTO Y TSUNAMI EN COQUIMBO

Los Terremotos siguen remeciendo a Chile

Written by Administrator

Saturday, 03 October 2015 22:10 - Last Updated Saturday, 03 October 2015 22:18

← → × 🏠 actualidad.rt.com/actualidad/186104-terremoto-estremece-chile

ENG العربية PYC DE FR RUPTLY ИНОТВ RTД Líderes Mundiales Los Cinco RTpedia

RT SEPA MÁS **EN VIVO**

Todas las noticias Actualidad Economía Ciencia Sociedad

Operativo ruso antiterrorista en Siria La 70.ª Asamblea General de la ONU Refugiados, entre la espada y la p

Portada / Actualidad / <http://es.rt.com/3zlk>

Un terremoto de magnitud 8,3 estremece Chile

Publicado: 16 sep 2015 23:10 GMT | Última actualización: 19 sep 2015 16:50 GMT



BUENOS AIRES CHILE

EN VIVO **RT** **TERREMOTO DE MAGNITUD 8,4 SACUDE CHILE, EMITEN ALERTA DE TSUNAMI**

NY 23 03 LAS AUTORIDADES ESTÁN EVACUANDO A LOS RESIDENTES DE LAS ZONAS ÚLTIMO MOMEN

01:52 06:00

Google \ RT

Un potente terremoto de magnitud 8,3 ha estremecido las regiones centrales de Chile, dejando al menos 13 muertos. El epicentro se localiza en una zona costera del Pacífico, al oeste de la región de Coquimbo.

El foco del temblor sísmico se detectó a 12,5 kilómetros de profundidad y a una distancia de unos 100 kilómetros de la ciudad de Illapel, según las mediciones del Servicio Geológico de Estados Unidos (USGS).